

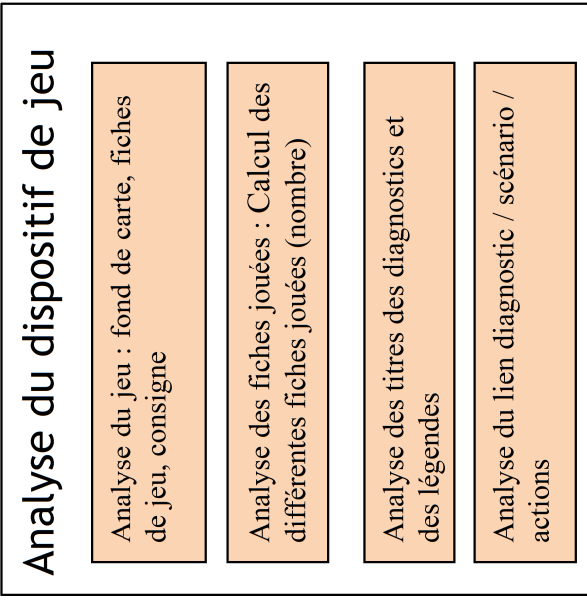
Restitution des résultats de l'analyse du jeu de territoire INVENTER

Présenter par:

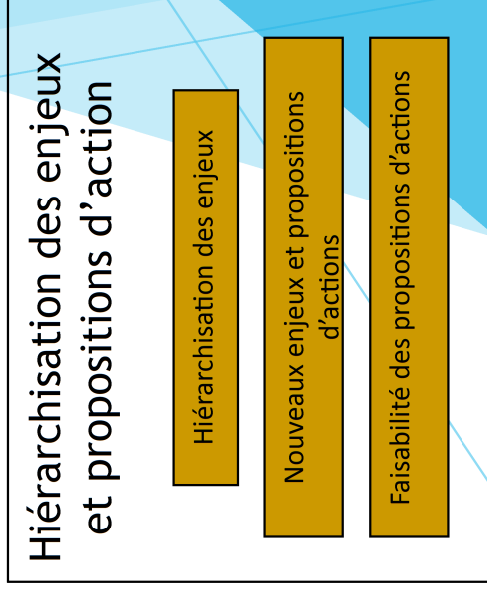
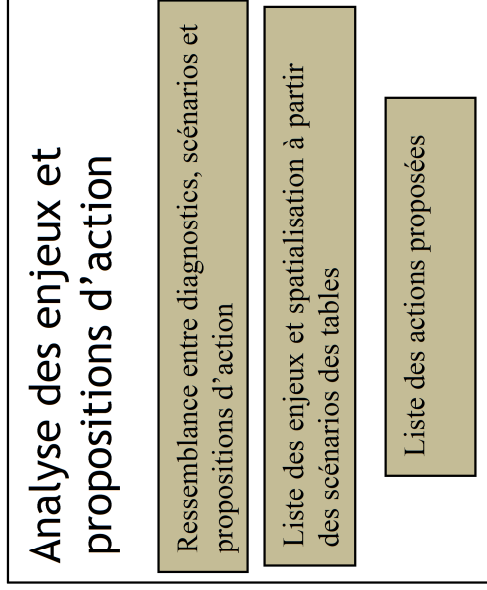
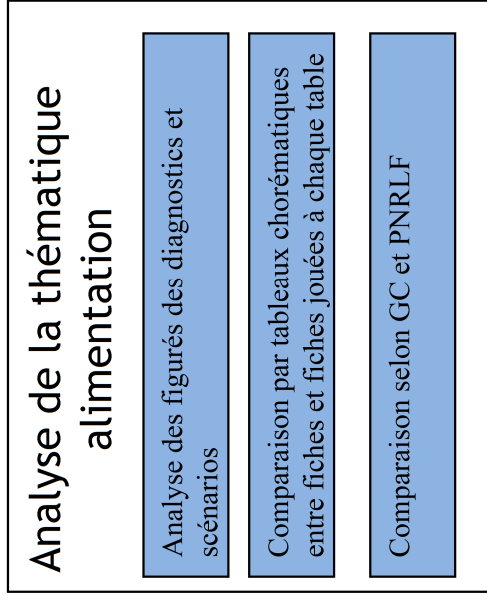
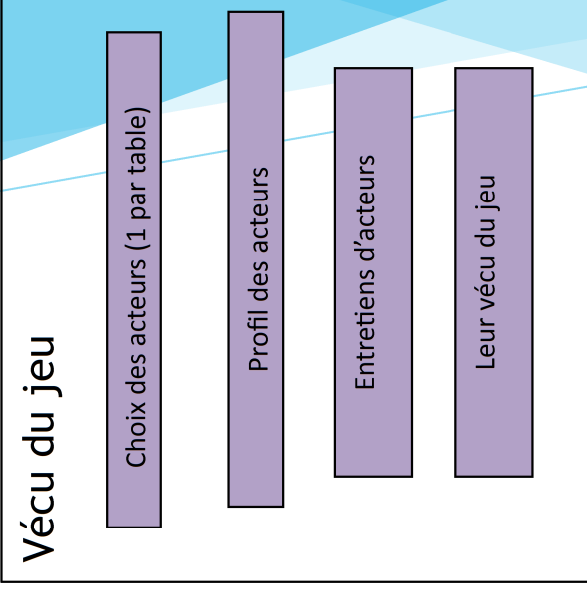
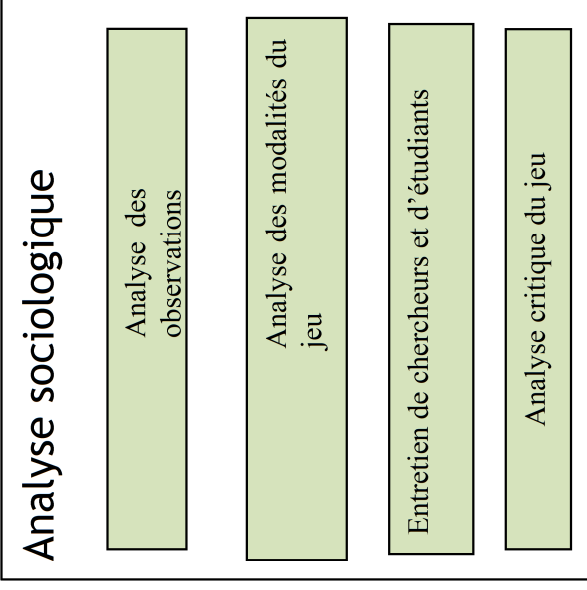
Seydou HAIDARA et Trésor MADUMA NSKALA

Itinéraire méthodologique

Analyse des plaquettes et observations du jeu



Entretiens complémentaires



Kit de jeu: quels impacts sur le déroulement du jeu ?

- ❖ Est-ce que le fond de carte a orienté les résultats ?
- ❖ Est-ce que les fiches de jeu ont orienté les résultats ?
- ❖ Est-ce que les consignes ont orienté les résultats ?
- ❖ Comment les acteurs interviewés (1 par table) ont vécu le jeu ?

La place de l'alimentation dans les dynamiques territoriales

FAMILLE URBANISME ET HABITAT			
Numéro de la fiche	Nom de la fiche	Nbre de fois jouée dans le PNR	Nbre de fois dans le Gd-Clermont
N°1	Découpage administratif	0	2
N°2	Document d'urbanisme	2	1
N°3	Habitat dans le centre bourg	3	2

FAMILLE POPULATION			
Numéro de la fiche	Nom de la fiche	Nbre de fois jouée dans le PNR	Nbre de fois dans le Gd-Clermont
N°4	Revenus et salaires en Auvergne	1	1
N°5	Population d'Auvergne	1	2
N°6	Emploi	1	1

FAMILLE MOBILITE			
Numéro de la fiche	Nom de la fiche	Nbre de fois jouée dans le PNR	Nbre de fois dans le Gd-Clermont
N°7	Trajet domicile-travail	1	1
N°8	Déplacement et transport	3	2
N°9	Joker	2	0

FAMILLE AGRICULTURE			
Numéro de la fiche	Nom de la fiche	Nbre de fois jouée dans le PNR	Nbre de fois dans le Gd-Clermont
N°10	Orientations technico-agricole	1	3
N°11	Occupation des sols	2	4
N°12	Des paysages diversifiés	1	4

FAMILLE RESSOURCES			
Numéro de la fiche	Nom de la fiche	Nbre de fois jouée dans le PNR	Nbre de fois dans le Gd-Clermont
N°13	Energie	3	1
N°14	Nature et biodiversité	2	2
N°15	Ressources en eau	1	3

FAMILLE SERVICE			
Numéro de la fiche	Nom de la fiche	Nbre de fois jouée dans le PNR	Nbre de fois dans le Gd-Clermont
N°16	Les équipements de santé	1	0
N°17	Les équipements sportifs	0	0
N°18	Les services de formation	1	0

FAMILLE ACTIVITES TOURISTIQUES			
Numéro de la fiche	Nom de la fiche	Nbre de fois jouée dans le PNR	Nbre de fois dans le Gd-Clermont
N°19	Evénements festifs	0	1
N°20	Les musées du PNR	0	0
N°21	Hébergement touristique	0	1

FAMILLE ALIMENTATION			
Numéro de la fiche	Nom de la fiche	Nbre de fois jouée dans le PNR	Nbre de fois dans le Gd-Clermont
N°22	Circuit-Court	2	5
N°23	Agroalimentaire	0	2
N°24	Distribution	3	2

Logique différenciée

Tableau fiche jouées diagnostic

Total fiche jouées		Total fiches alimentaires jouées		Pourcentage
PNR	31	PNR	9	29%
PETR	41	PETR	20	48%
	72		29	40%

Tableau figurés diagnostic

Total figuré dessiné		Total figurés liés à l'alimentaire		Pourcentage
PNR	53	PNR	17	32%
PETR	52	PETR	25	48%
	105		42	40%

Tableau figurés scénario

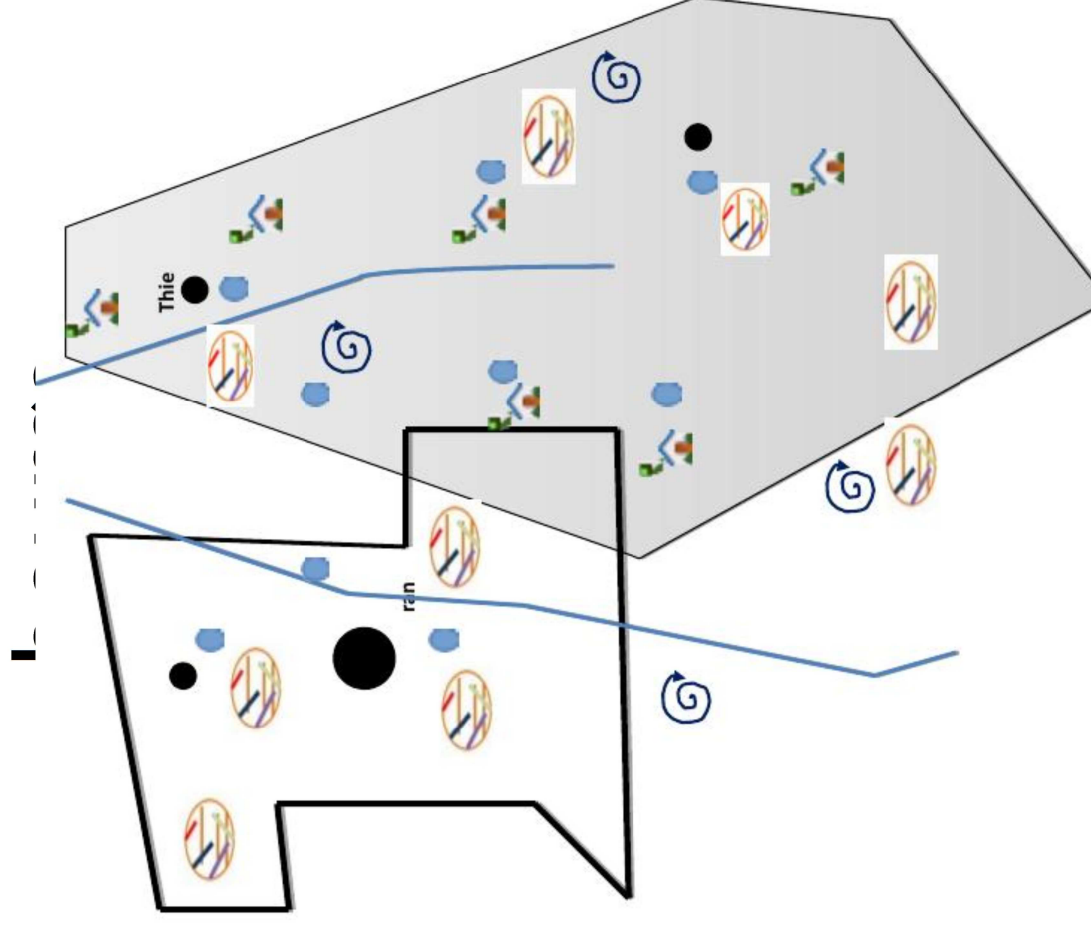
Total figurés joués		Total figurés liés à l'alimentaire		Pourcentage
PNR	31	PNR	5	16%
PETR	39	PETR	20	51%
	70		25	35%

Enjeux spatialisés

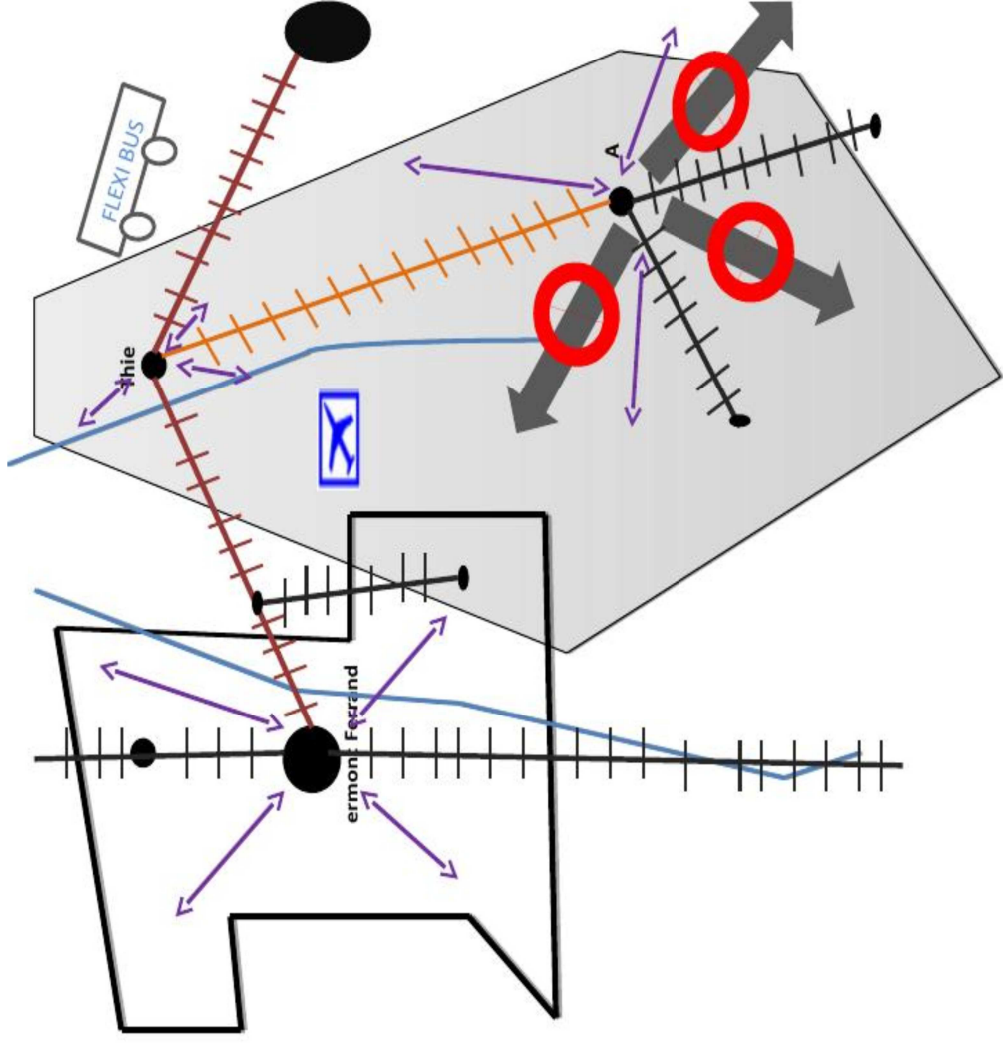
Enjeu alimentation et agriculture



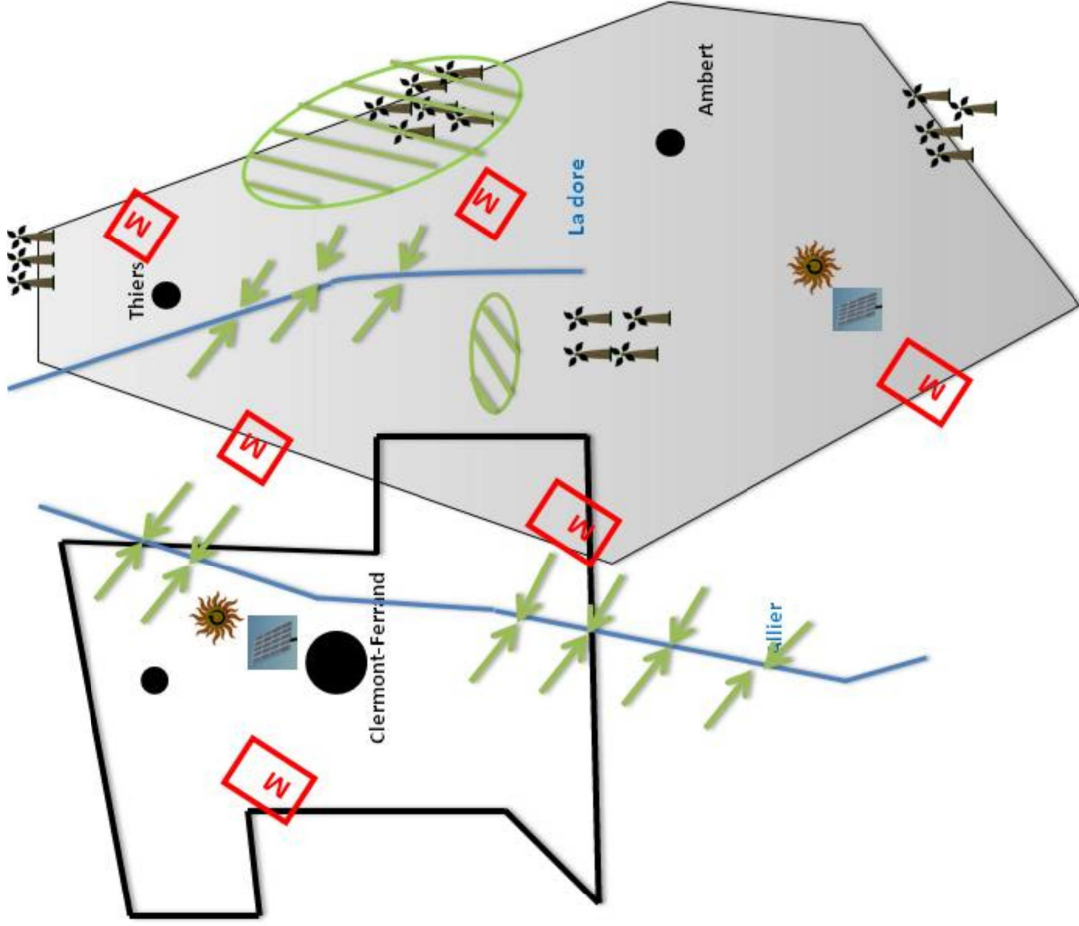
Enjeu revitalisation des centres




Enjeu transport et mobilité



Enjeu énergie





**MERCI POUR VOTRE
ATTENTION**