

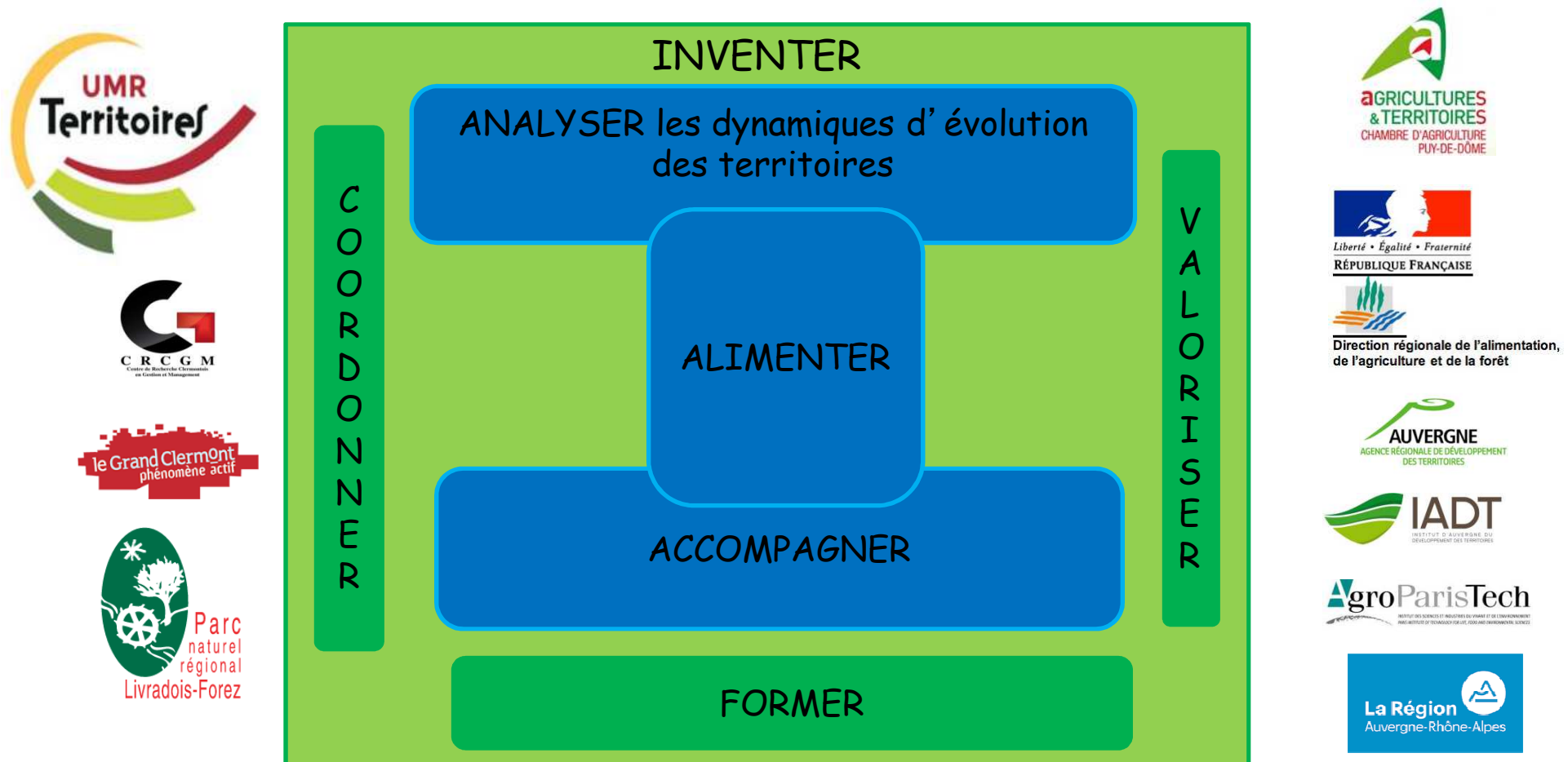
INVENTER

Inventons nos territoires de demain



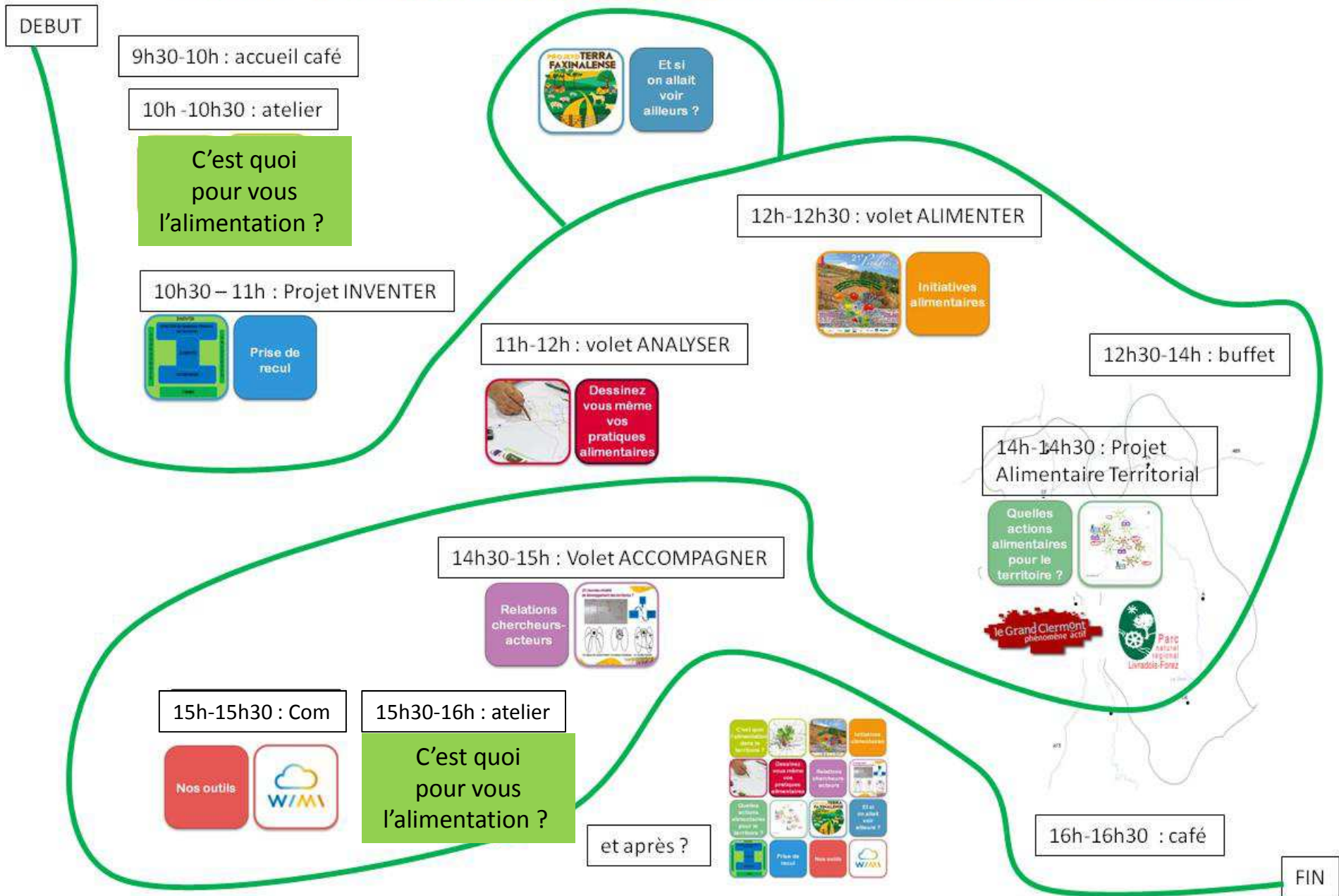
Le projet INVENTER

s'ancre dans les territoires de projet, où s'inventent de nouvelles façons d'alimenter et d'accompagner les territoires, tant sous l'impulsion de politiques territorialisées que d'actions collectives.

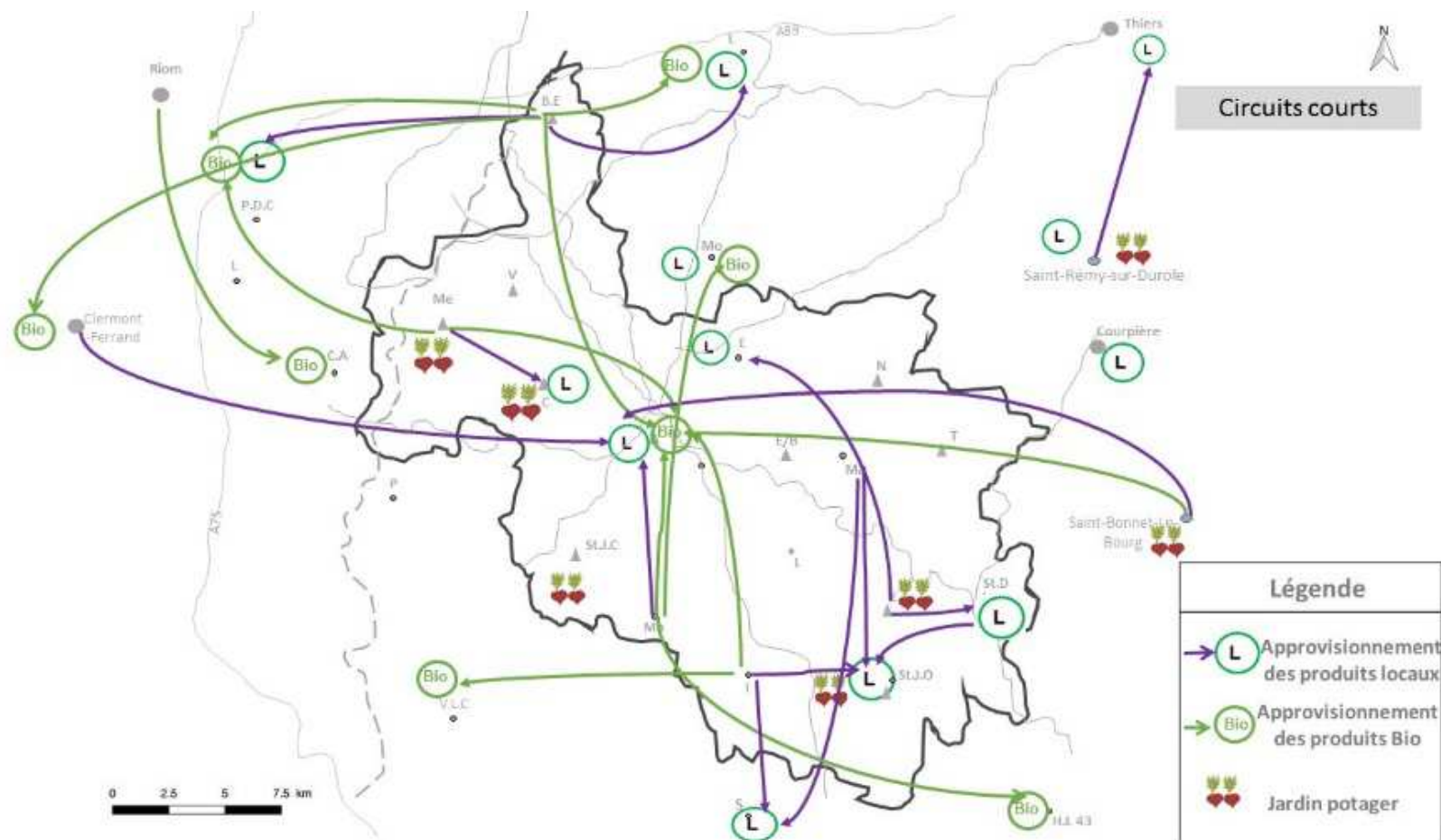


École-Chercheurs PSDR 4
15 - 18 novembre 2016

Parcours dans **INVENTER** Inventons nos territoires de demain

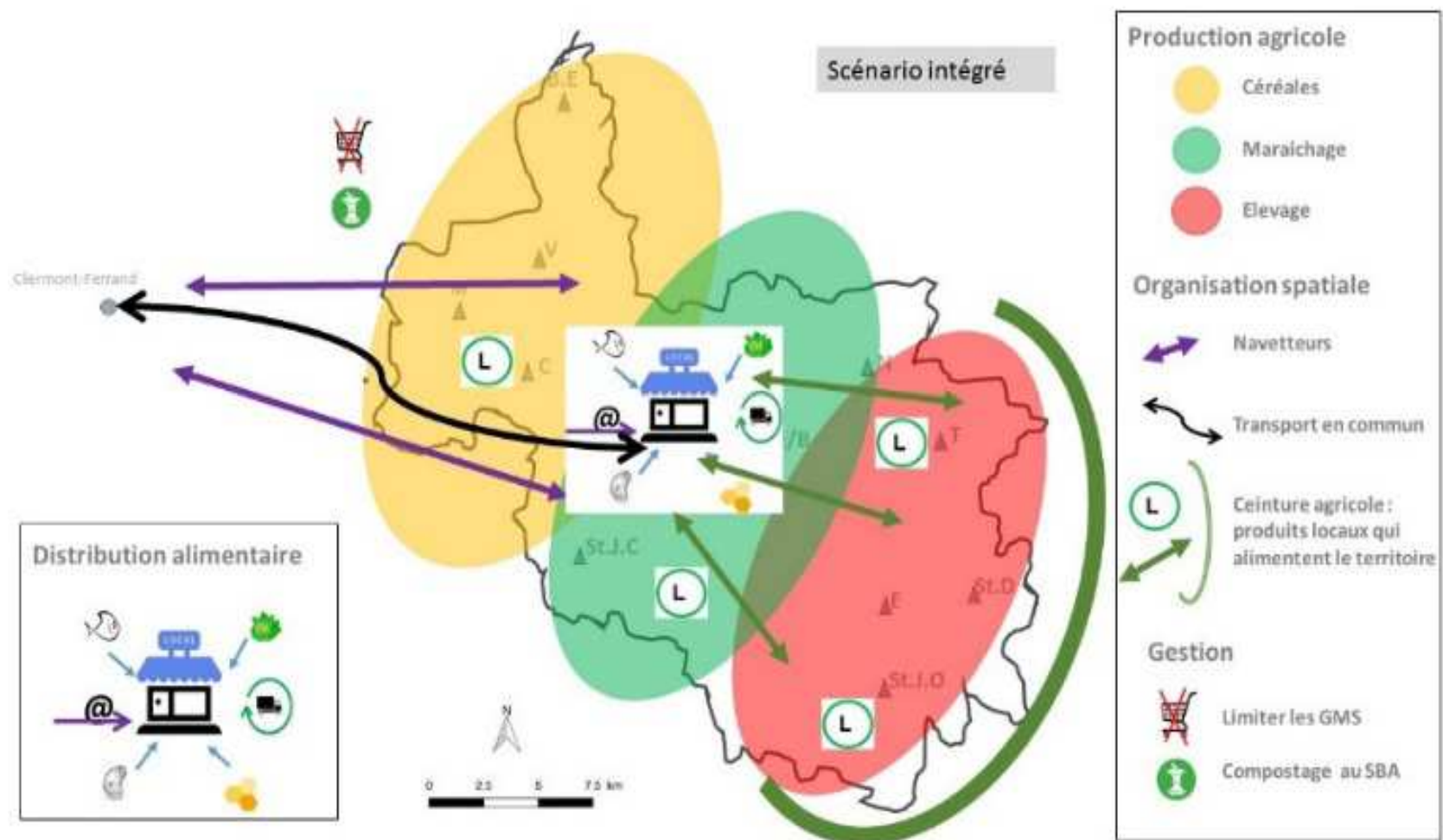


ANALYSER les dynamiques d'évolution des territoires



Enquêtes à Billom Communauté en 2017 (cartes à dire d'habitants et commençants)

ANALYSER les dynamiques d'évolution des territoires

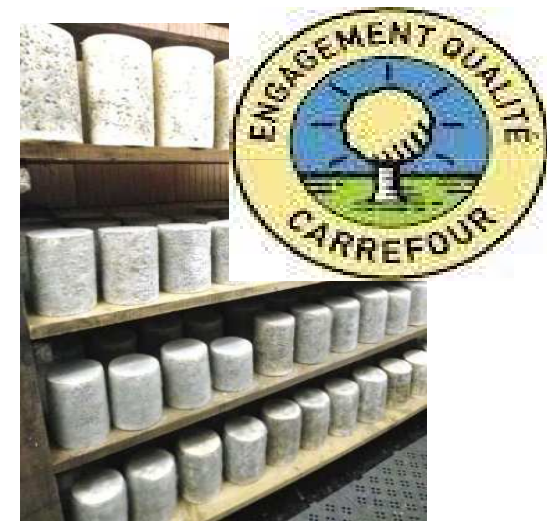


Scénario intégré du jeu de territoire à Billom Communauté en 2017

ALIMENTER

Identifier les conditions et les leviers d'une gouvernance locale de l'alimentation adaptée aux territoires et à leurs enjeux

- L'alimentation comme intégrateur des enjeux du territoire
- L'alimentation comme levier de développement territorial



- Construire une grille d'analyse des initiatives
 - Analyse processuelle
 - Configuration socio-spatiale

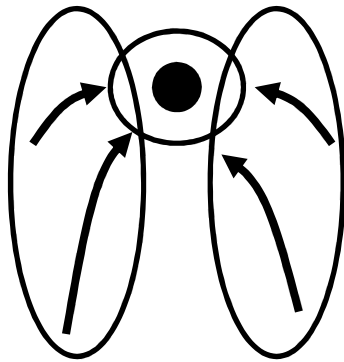
Les controverses

Controverses 1 et 2 : dynamique globale des territoires *versus* alimentation

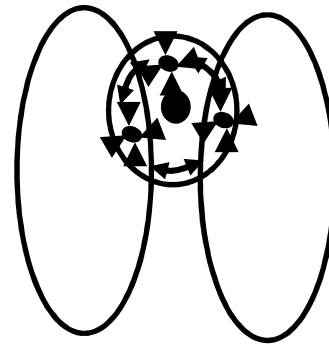
Controverse 3 : logiques territoriales différenciées *versus* hybridation ?

Controverses 4 et 5 : opportunités d'action *versus* processus permanent

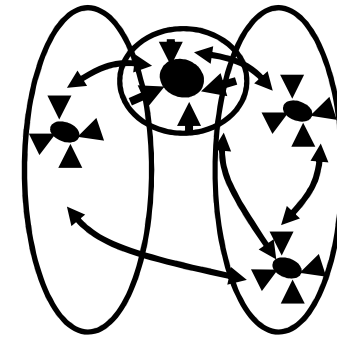
Un nouveau modèle de développement pour les territoires ?



Un bassin de consommation



Un réseau d'initiatives



Un modèle hybride

Qualité des produits

Agriculture rémunératrice

Respect de l'environnement



Le Projet Alimentaire Territorial (PAT)

Du PETR du Grand Clermont et du PNR Livradois-Forez



Perspectives

Recherche

« *Coexistence des modèles agricoles et alimentaires : un nouveau paradigme du développement territorial ?* » - Paris, 28 juin 2017

Co-existence des modèles

Initiatives alimentaires /
Transversalité PSDR

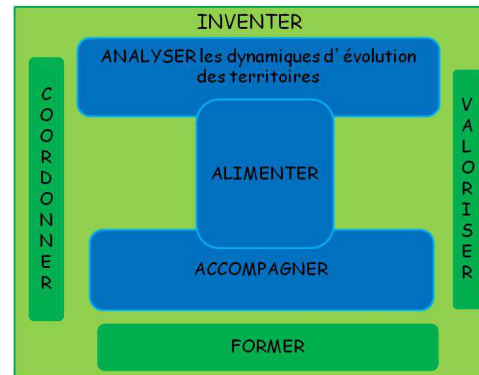
Dispositif appui
praticiens/chercheurs

Formation

Modules de formation

Participation d'étudiants

Formations continues



Action

**Le Projet Alimentaire
Territorial (PAT)**

Du PÉTR du Grand Clermont et
du PNR Livradois-Forez

Suivi du PAT

Analyse critique du PAT

Action Billom Communauté

Regards croisés à l'international



Ateliers de design territorial

